

LUONNOS

29.1.2025

Muutettu 6.2.2025: Lisätty
kartalle Rapasaaren
talvisäilytyspaikka

Veneily

Veneiden talvisäilytys

Satama ja laiturit



Meijän Rannat lyhyesti

Lappeenrannan keskusta-alueen rantojen kehittämishanke on käynnistynyt kaupunkikehityslautakunnan tekemän päätöksen myötä 2.5.2024 ja jatkuu vuoden 2025 alkupuolelle saakka, jolloin kaupunginvaltuusto hyväksyy Meijän Rantojen kehittämissuunnitelman.

Suunnitelman tavoitteena on kehittää keskustan ranta-alueiden viihtyisyyttä, parantaa kulkuyhteyksien turvallisuutta ja esteettömyyttä sekä luoda edellytykset talvitoiminnalle ja matkailun edistämiseksi alueella myös tulevaisuudessa.

Kehittämissuunnitelma koostuu kolmesta erilaisesta tavoitekartasta sekä 19 kehittämiskortista. Kehittämiskorteissa esitellään tarkemmin eri kohteita ja ranta-alueita koskevia teemoja. Laaditut suunnitelmat ja toimenpidesuosituksien esitetty tulevaisuuden havainnekuvassa.

Ensimmäiset kehittämissuunnitelman toimenpiteet toteutetaan alueelle jo kesän 2025 aikana, mutta suurin osa toimenpidesuosituksista tähtää rantojen kehittämiseen pidemmällä aikavälillä, esimerkiksi 10-20 vuoden päähän.

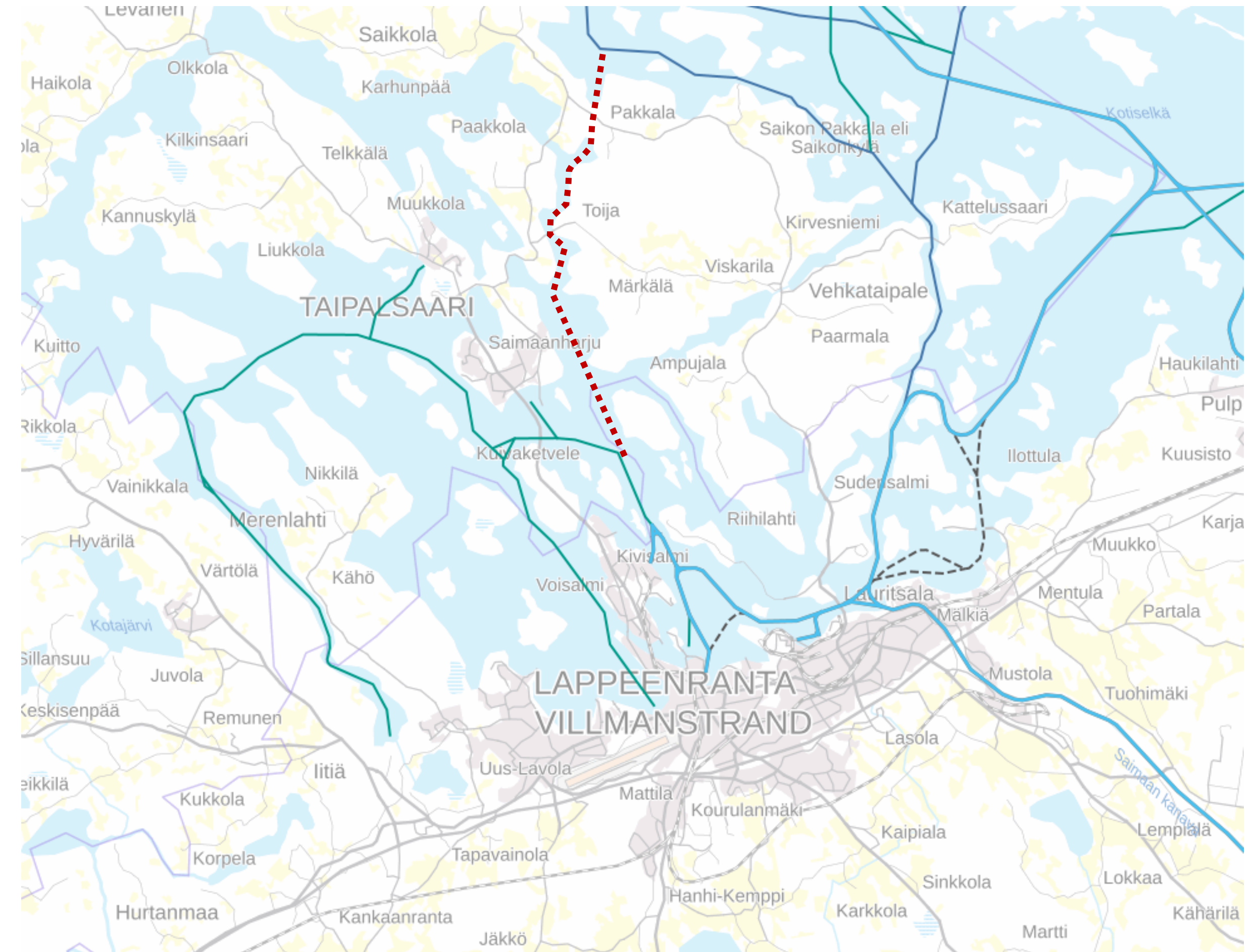
Meijän Rannat -kehittämissuunnitelma ohjaa keskustan ranta-alueiden rakentamista ja kehittämistä yleisellä tasolla. Tarkemmat ratkaisut alueiden toteuttamisesta tehdään asemakaavoituksen sekä katu- ja puistosuunnitelmien yhteydessä.



Laiva ja veneväylät

- Lappeenrannan satama-alueelta lähtee Saimaan syväväylä sekä sisävesiväyliä.
 - Saimaan syväväylä (paksu sininen viiva) on laivaväylästä Saimaalla, jota pitkin pääsee Lappeenrannasta Ristiinaan, Savonlinnaan, Kiteelle, Joensuuhun ja Varkauteen. Saimaalta pääsee syväväylää pitkin myös edelleen Kallavedelle sekä Kuopioon ja Siilinjärvelle. Kallavedelle kuljetaan Taipaleen kanavan kautta. Syväväylällä sallittu syväys on 4,2 m.
 - Saimaalta pääsee Saimaan kanavaa pitkin Viipurin kautta Itämerelle.
 - Saimaan kanavassa ei tällä hetkellä ole juurikaan liikennettä, mutta Saimaan syväväylä on tärkeä reitti esimerkiksi tehtaiden ja yritysten puunkuljetuksille.
 - Sisävesiväylät ovat joko hyötyliikenteen matalaväyliä (tummanharmaa katkoviiva), paikallisveneväyliä (tummanvihreä viiva) tai veneilyn runkoväyliä (tummansininen viiva)

Kutilan kanava rakentuu Taipalsaaren Rehulaan. Kanava yhdistää tulevaisuudessa Pien- ja Suur-Saimaan. Hanke on merkittävä osa Pien-Saimaan vesistön kunnostusta. Uusi väylä mahdollistaa mm. uusien rengasreittien kehittämisen. Kanava tulee olemaan turvallinen ja maisemallisesti upea reitti huviveneille ja risteilijöille. Hanke luo toimintaedellytyksiä elinkeinoelämälle.



Kartta: [Suomen Väylät \(vayla.fi\)](https://www.vayla.fi/) Kartalle on osoitettu punaisella pistekatkoviivalla tuleva Kutilan kanavan väylän likimääräinen sijainti (Lähde: Taipalsaaren kunta).

Venelaiturit

NYKYTILA

Meijän rantojen alueelle sijoittuvat venelaiturit:

1. Halkosaari:

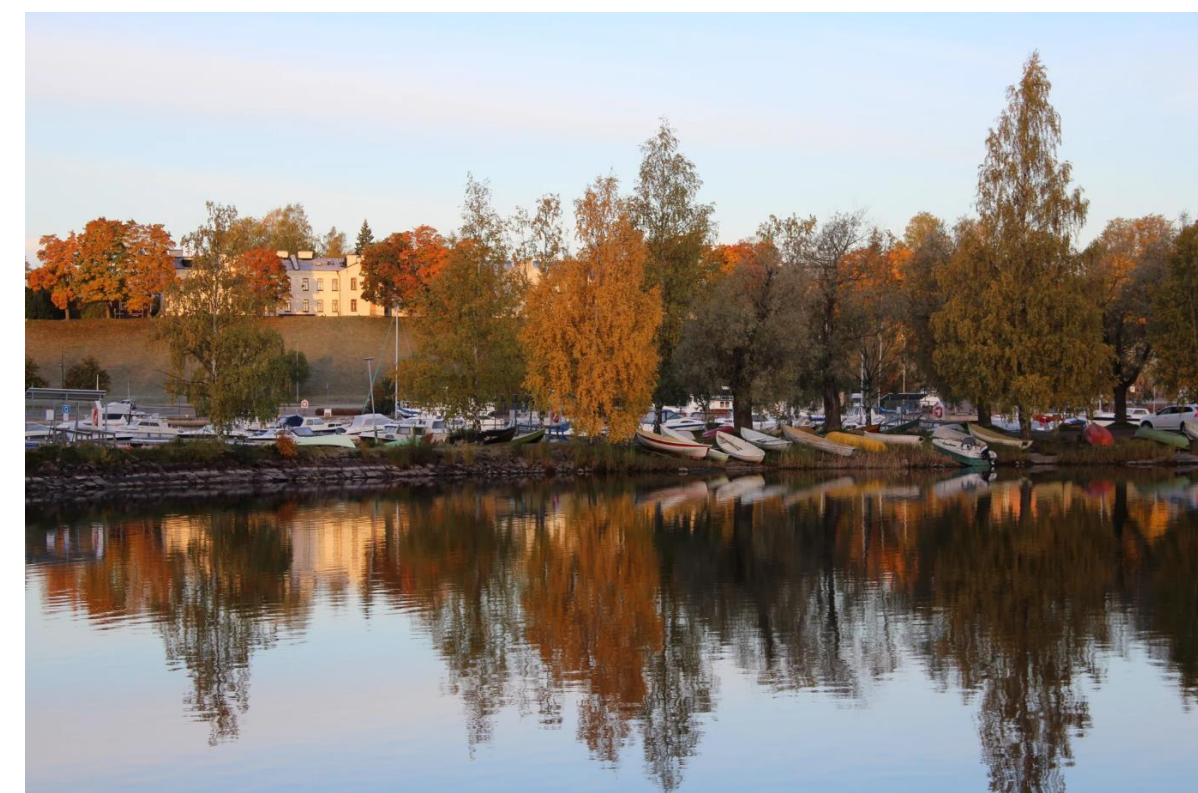
- 553 laituripaikka
- 69 soutuvenepaikkaa

2. Linnoitusniemi

- 124 laituripaikkaa
- 20 kylkikiinnityspaikkaa

3. Rapasaari

- Sijaitsee Linnoituksen pohjoiskärjessä
Kylkikiinnityspaikkoja isoille huvialuksille
- vesi- ja sähköpisteet, joiden käyttö sisältyy laituripaikan hintaan

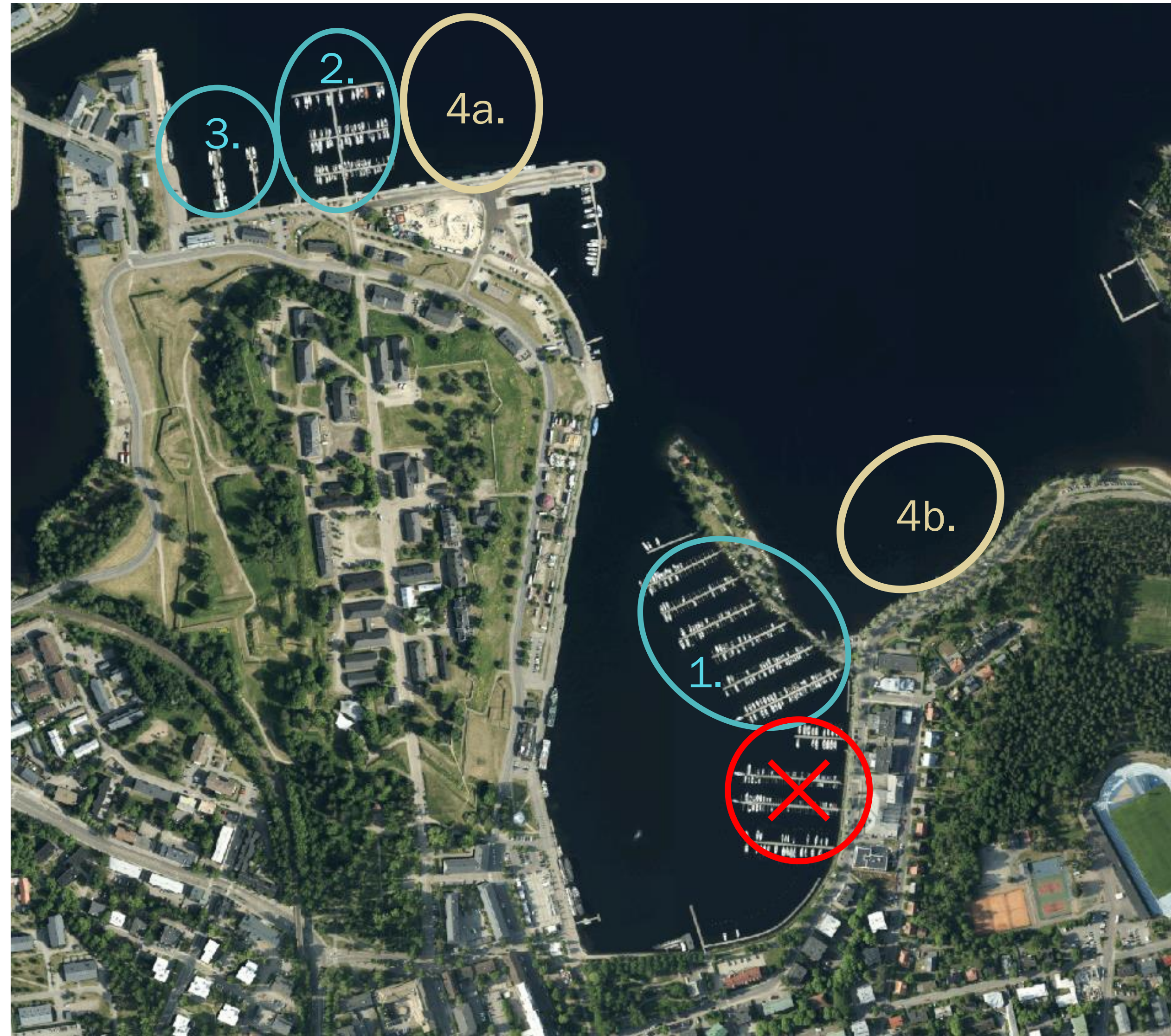


Venelaiturit

TULEVAISUUS

Meijän Rantojen alueelle sijoittuvat venelaiturit:

1. Halkosaari:
 - 316 laituripaikkaa
 - 69 soutuvenepaikkaa
2. Linnoitusniemi
 - 124 laituripaikkaa
 - 20 kylkikiinnityspaikkaa
3. Rapasaari
 - Sijaitsee Linnoituksen pohjoiskärjessä
 - Kylkikiinnityspaikkoja isoille huvialuksille
4. Uusi laiturialue
 - Linnoituksen kärki (4a) tai Neulasepänpuiston edusta (4b)
 - Korvaisi osan Halkosaareen kuuluvista laitureista Ainonkadun varrelta
 - 229 laituripaikkaa



Vierasvenelaiturit

NYKYTILA

Meijän Rantojen alueelle sijoittuvat vierasvenelaiturit:

1. Linnoituksen laituri
 - Linnoituksen laituri on tarkoitettu yli 15 m aluksille.
2. Linnoitusniemi
 - Linnoitusniemen vieraspaikat on tarkoitettu pienille ja keskisuurille veneille.
3. Kasinon ranta
 - Kasinonranta on tarkoitettu pienille ja keskisuurille veneille. Yöpymisen voi maksaa Moovy-sovelluksella.
4. Maalaisten laituri
 - Satamatorin Maalaistenlaiturissa on 10 venepaikkaa pienille ja keskisuurille veneille. Maalaistenlaituri on ensisijaisesti pistäytymislaituri.



Vierasvenelaitureiden palvelut:

- Laitureilla on sähkö- ja vesipisteet.
- Peseytymistilat, saunat ja wc:t ovat Sataman loisteen yhteydessä sekä Lappeenrannan kylpylä rakennuksessa
- Jätepisteet, septi- ja pilssivesityhjennyslaitteet ovat Sataman loisteen yhteydessä.



Vierasvenelaiturit

TULEVAISUUS

Meijän rantojen alueelle tulevaisuudessa sijoittuvat vierasvenelaiturit:

1. Linnoituksen laituri
 - Linnoituksen laituri on tarkoitettu yli 15 m aluksille.
2. Linnoitusniemi
 - Linnoitusniemen vieraspaikat on tarkoitettu pienille ja keskisuurille veneille.
3. Kasinon ranta
 - Kasinonrannan vierasvenelaiturille tulee muutoksia, mikäli Kylpylän toiminnot laajenevat tai Ainonkadun yleissuunnitelmaa aletaan toteuttaa.
4. Maalaisten laituri
 - Satamatorin Maalaistenlaiturissa on 10 venepaikkaa pienille ja keskisuurille veneille. Maalaisten laiturin venepaikkojen määrää kasvatetaan noin 20 paikkaan laituria pidentämällä.



Vierasvenelaitureiden palvelut:

- Laitureilla on sähkö- ja vesipisteet.
- Peseytymistilat, saunat ja wc:t ovat Sataman loisteen yhteydessä. Mikäli kylpylän toiminta laajenee, alueelle järjestetään uudet vierasveneilijöiden peseytymis- ja wc-tilat.
- Jätepisteet, septi- ja pilssivesityhjennyslaitteet ovat Sataman loisteen yhteydessä.



A photograph of a marina during winter. Several sailboats are stored on stands, with their decks covered in blue tarps. In the background, there is a gazebo with a red roof. The ground is wet and reflective, suggesting recent rain or melting snow. The sky is clear and blue.

VENEIDEN TALVISÄILYTYS

Veneiden talvisäilytys

NYKYTILA

- Meijän rantojen alueelle sijoittuu nykyisin viisi talvisäilytyspaikkaa

1. Rapasaari

- 10 talvisäilytyspaikkaa

2. Linnoitusniemi

- 120 talvisäilytyspaikkaa

3. Keisarin laituri

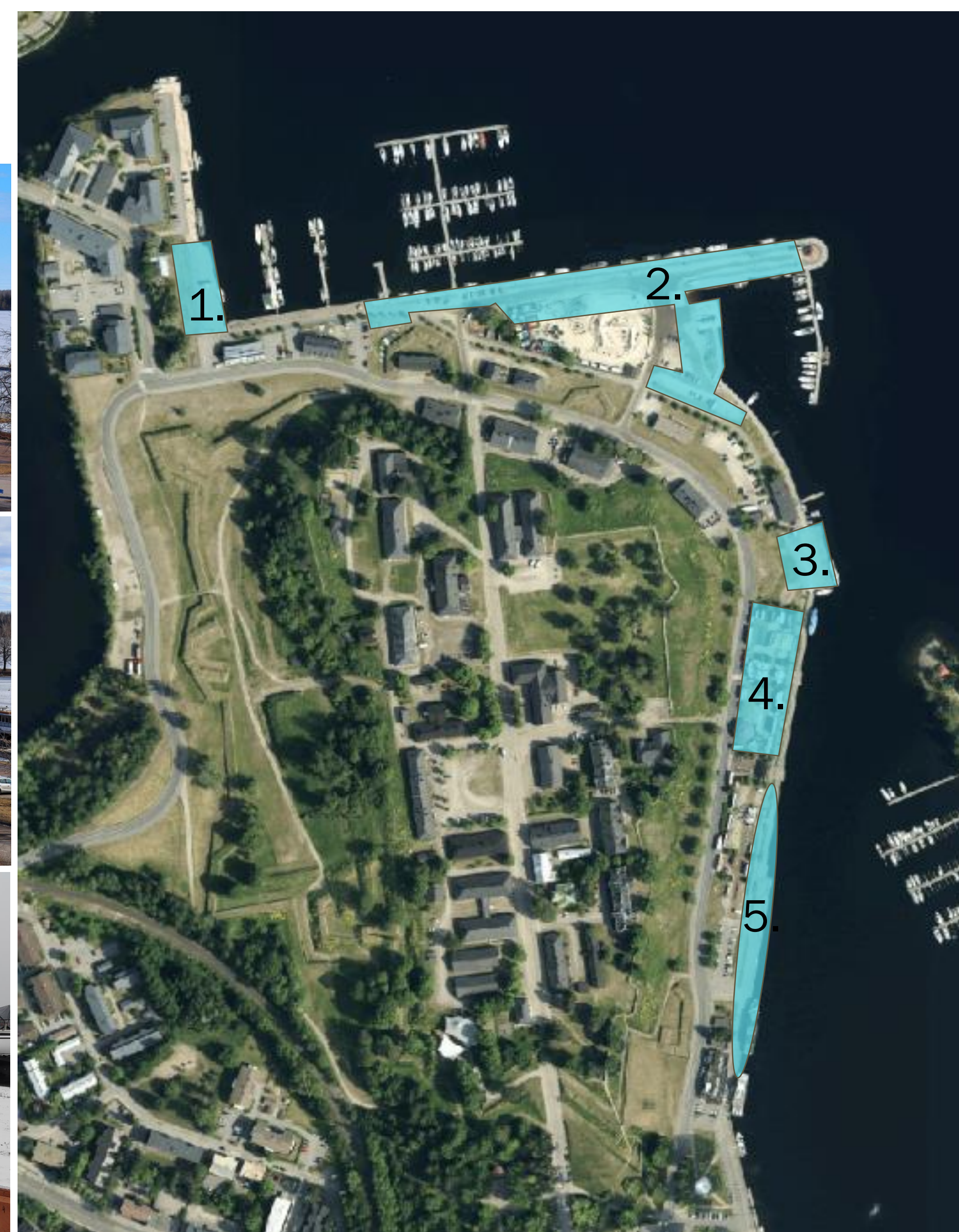
- 19 talvisäilytyspaikkaa

4. Matkustajasatama

- 50 talvisäilytyspaikkaa

5. Matkustajasataman kivilaituri ja vesipaikat

- 27 talvisäilytyspaikkaa



Lähde: [Vapaiden paikkojen selailu - Venepaikkojen varaus - Lappeenrannan rakentamisen lupapalvelu \(lappeenranta.fi\)](https://www.lappeenranta.fi/vapaiden-paikkojen-selailu-venepaikkojen-varaus)

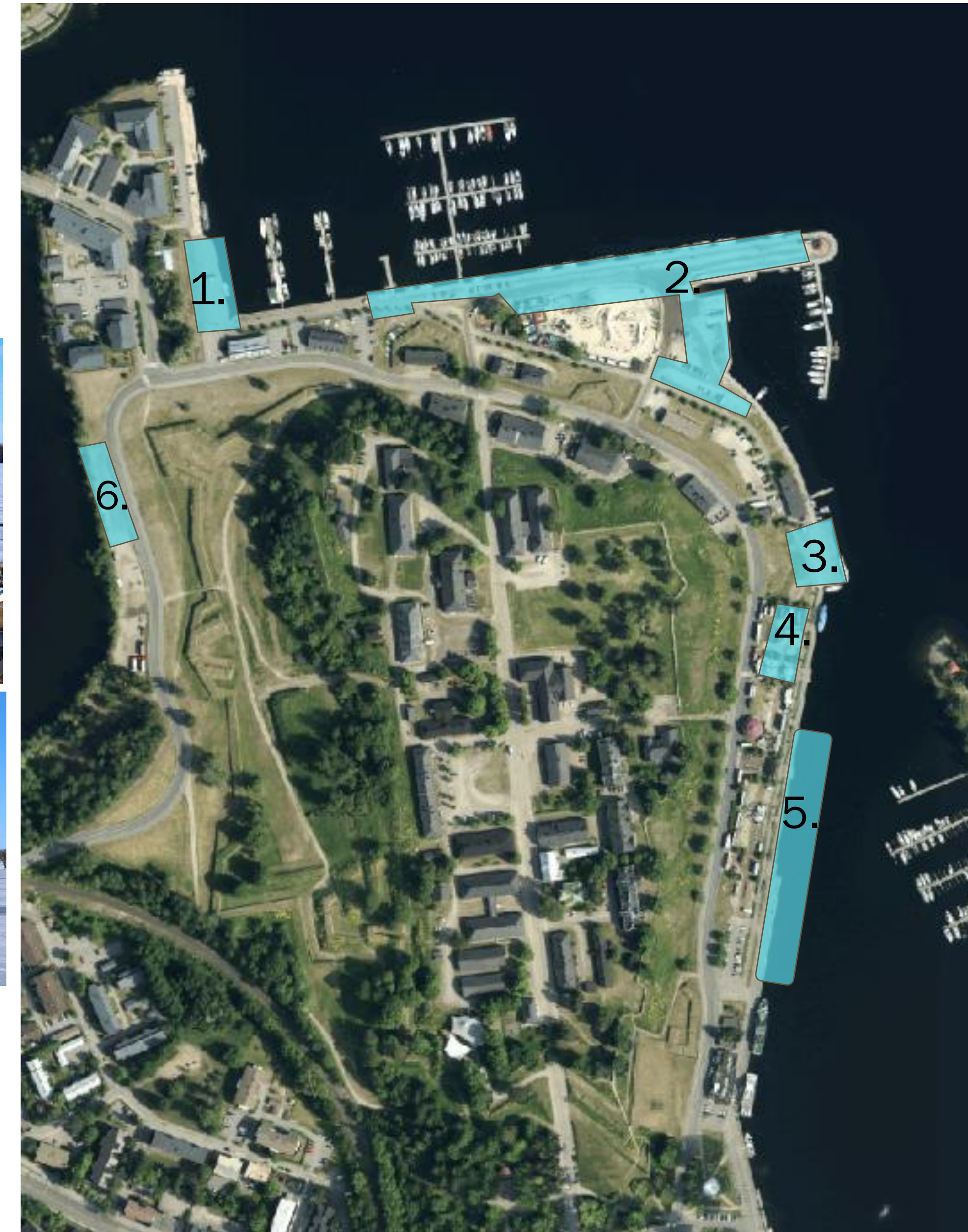


Veneiden talvisäilytys

TULEVAISUUS MEIJÄN RANNOILLA

- Meijän rantojen alueelle sijoittuu tulevaisuudessa viisi talvisäilytyspaikkaa. Matkustajasataman talvisäilytyspaikoista noin 30 siirretään Pallonlahdelle.

1. Rapasaari
 - 10 talvisäilytyspaikkaa
2. Linnoitusniemi
 - 120 talvisäilytyspaikkaa
3. Keisarin laituri
 - 19 talvisäilytyspaikkaa
4. Matkustajasatama
 - 20 talvisäilytyspaikkaa
5. Matkustajasataman vesipaikat
 - 27 talvisäilytyspaikkaa
6. Pallonlahti
 - 30 talvisäilytyspaikkaa trailerilla siirrettäville veneille



Talvisäilytysalueiden vaatimukset

- Talvisäilytysalueelle tulee olla selkeä ja turvallinen vesiyhteys (syväys vähintään noin 3 m) → Ei tarvetta veneiden kuljetuksille tietä pitkin
- Talvisäilytysalueen rannalla tulisi olla rantaviivan suuntainen, riittävän syvä, leveä ja tukeva rantalaiturialue, johon vedestä nostettavat veneet voidaan ajaa nostoa varten
 - Rantalaiturin tulisi olla arviolta noin 50 m pitkä.
 - Laiturin vieressä tulee olla kantava maapohja, joka kantaa nosturin ja muun nostokaluston painon → muutamista tuhansista kiloista jopa kymmeneen tonneihin.
- Alueella oltava riittävän vahvarakenteinen betoninen laskuluiska, joka kestää isojenkin alusten turvallisen noston ja laskun trailereilla kuten Linnoitusniemessä tällä hetkellä.
- Talvisäilytysalueen maapohja tulisi olla hyvin kantavaa.
- Talvisäilytysalue tulee varustaa riittävällä määrällä sähkö- ja vesipisteitä.
 - Veneiden pesu ja muut huoltotyöt syksyisin ja keväisin.
- Alueella tulisi olla purjeiden, mastojen ja muun pientarvikkeiston varastointimahdollisuus, kuten nyt Linnoitusniemessä. Lpr:n Pursiseuran rakennuksessa on veneilijöille osoitettua lämmintä varastotilaa.
- Alueelle saisi tuoda ja kesän ajan säilyttää vain sellaisia venepukkeja, telineitä, trailereita ja kärriä, joihin on selkeästi merkitty niiden omistajatiedot (esim. vähintään nimi ja puhelinnumero).
- Alueella tulisi olla ympärivuorokauden tallentava videovalvonta ilkvallan ja varkauksien vähentämiseksi ja alue tulee olla valaistu.
- Veneiden ja alusten talvisäilytyspukkien säilytys talvisäilytysalueella kesän aikana tulisi harkinnan mukaan olla mahdollista.
- Mastojen nosto- ja laskunosturi tarvitaan. Alue tulee olla suojassa kovalta aallokolta.
 - Kova aallokko aiheuttaa mastojen heiluriliikkeen, joka on vaarallinen mastoja irrotettaessa ja kiinnitettäessä.
- Alueelle tulee olla hyvä ajoyhteys raskaalla kuljetuskalustolla, nostokalustolla sekä muulla huoltoliikenteellä, myös ylikorkeat (yli 4,4 m) kuljetukset.
- Riittävä jätehuolto on alueella tarpeellinen.
 - Öljyjätteiden asianmukainen jättepiste ja muun lajiteltavan jätteen piste.
- Veneiden septitankkien ja pilssien tyhjennyslaitteisto on sijaittava talvisäilytysalueen yhteydessä.
- Veneiden omistajilla tulee olla pääsy talvisäilytysalueelle ympärivuorokautisesti.
- Veneiden talvisäilytysalue ei voi esimerkiksi sijaita Saimaan kanavan sulun ”takana” toiminnallisista syistä.

Lähde: Lappeenrannan Moottoriveneseura ry



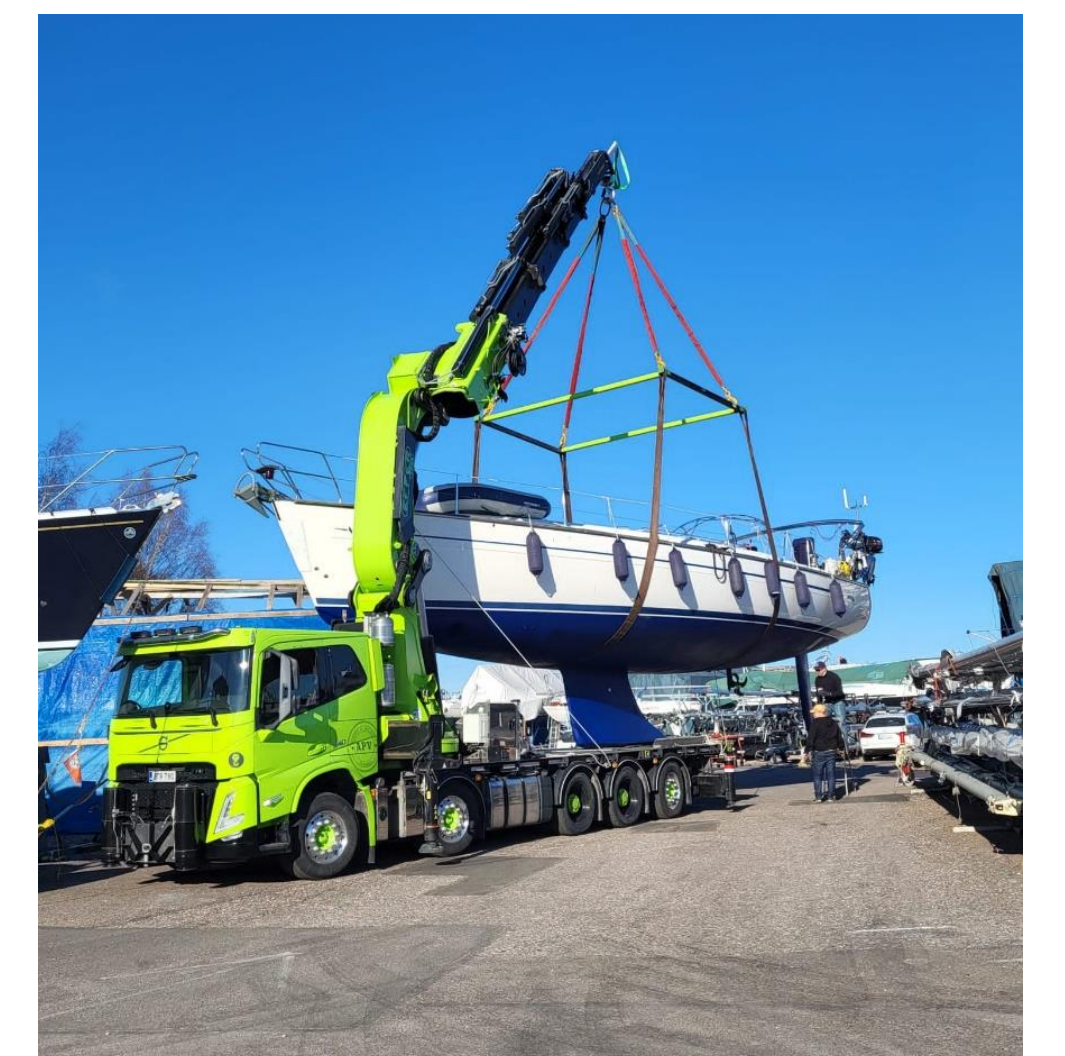
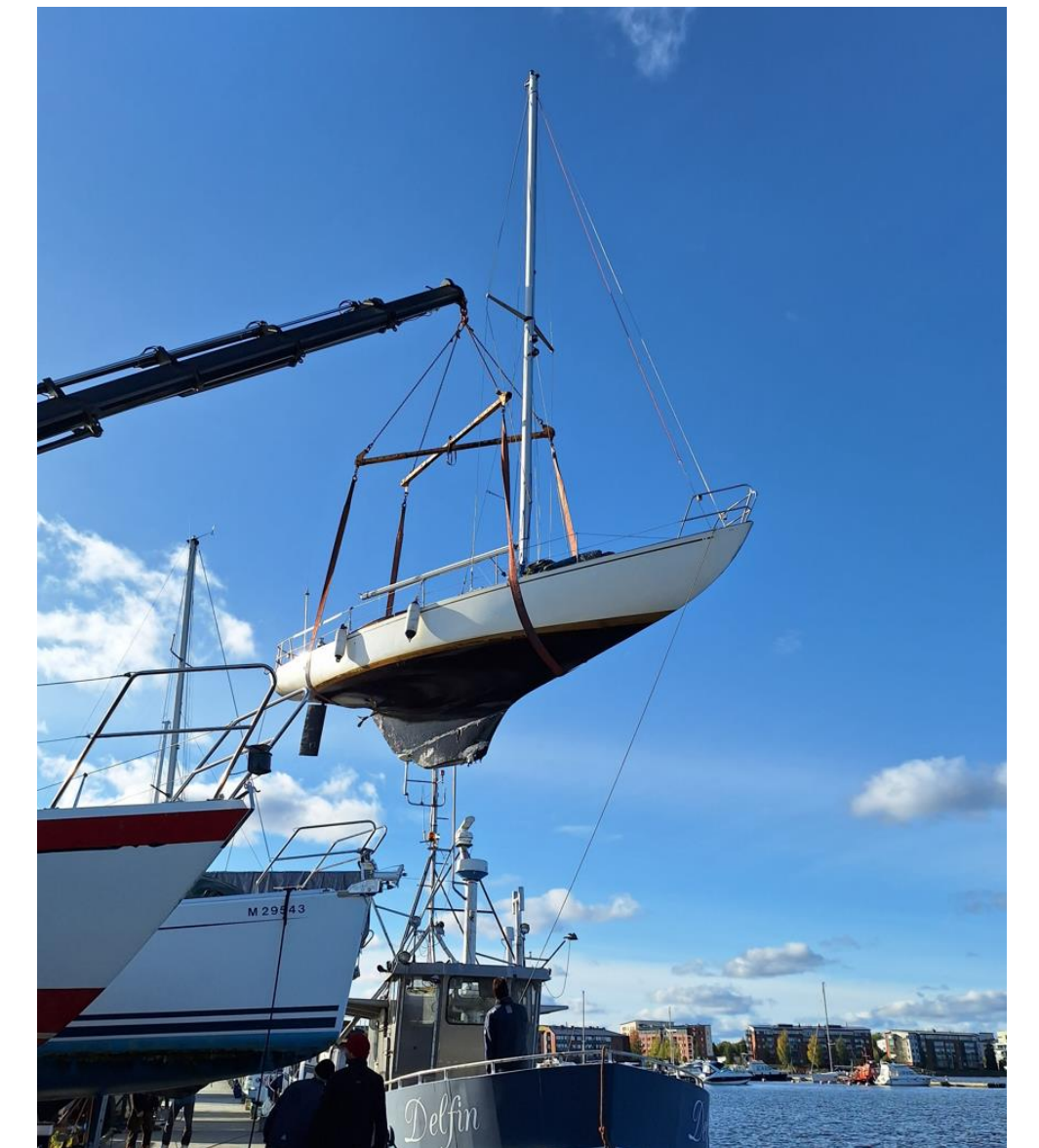
Toimenpidesuosituksset – Venelaiturit ja vierasveneilijät

- Osa Halkosaaren venelaitureista siirretään mahdollisesti muualle niiden peruskorjauksen yhteydessä, mikäli uusi vetovoimakohde sijoittuu Ainonkadun varteen Kaupunginlahdelle.
 - Vaihtoehtoisia sijaintipaikkoja:
 - A. Linnoituksen kärki
 - B. Neulasepänpuiston edusta
- Mikäli venepaikkojen tarve tulevaisuudessa kasvaa, voisi Pallonlahdelle sijoittaa laiturin pienveneille.
 - Alue ei sijaitse virallisten veneväylien varrella, alue tulee kartoittaa ennen sen käyttöönottoa
 - Alue vaatii pohjasedimenttien tutkimisen
- Vierasveneilijöiden palveluita parannetaan
 - kunnolliset ja riittävät wc- ja suihkutilat, joissa on huomioitu lastenhoitotilat sekä esteettömyys
 - saunamahdollisuus
 - pyykinpesutila kuivausrumpuineen
 - astioiden pesumahdollisuus
 - vuokrattavat tai lainattavat polkupyörät
 - veden ja sähkön saanti laiturille
 - jätteiden lajittelupiste



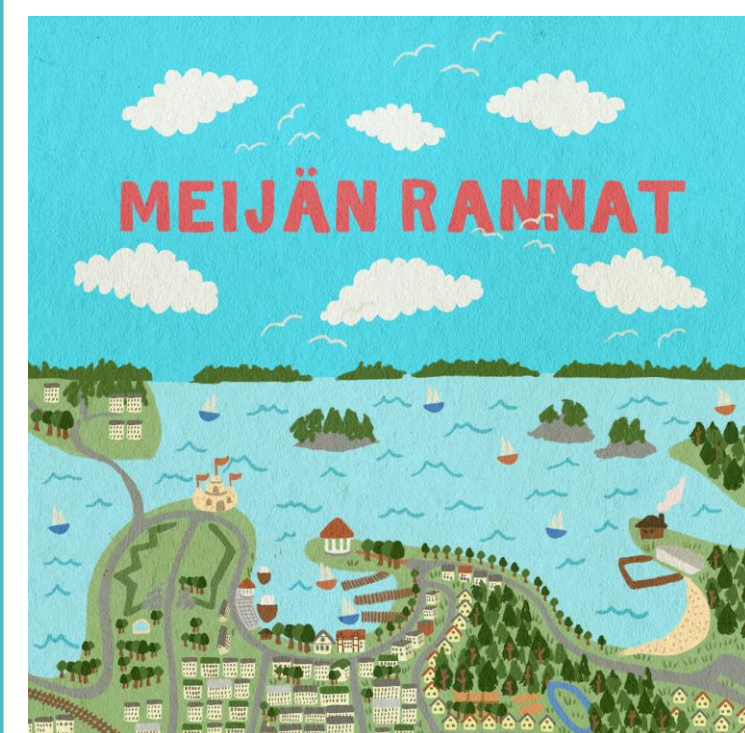
Toimenpidesuosituksset - Talvisäilytys

- Veneiden talvisäilytysalueita tiivistetään.
 - Trailerilla kulkeville veneille on mahdollista järjestää uusi talvisäilytyspaikka Pallonlahdelta.
- Suoranostoa tarvitsevat veneet säilyvät Meijän Rantojen alueen talvisäilytysalueilla Linnoituksen kärjessä, Keisarinlaiturilla ja osalla Sataman suoran parkkialuetta.
- Veneiden talvisäilytyspaikkojen varausjärjestelmä uudistetaan. Jatkossa paikkoja voi varata tarvelähtöisesti eli suoranostopaikkoja voi varata ainoastaan suoranostoa tarvitsevat veneet ja trailerilla kulkeville veneille varataan paikat muualta.
- Mikäli talvisäilytysalueita tarvitaan tulevaisuudessa muuhun käyttöön, järjestetään uusi, vastaavilla tai monipuolisemmilla palveluilla varusteltu talvisäilytyspaikka veneille ennen sitä.



Lähteet ja yhteystiedot

- Taipalsaaren kunta: [Kutilan kanava](#)
- Laiturien mitoituksesta yms: [Laiturityypin valinta - Tela Ky Satamainssi](#)
- Väyläviraston avoimen datan paikkatietoaineistoihin perustuva karttapalvelu: [Suomen väylät](#)
- Meijän Rantojen lähtötietokysely: [Meijän Rantojen lähtötietokyselyn yhteenveto](#)
- Kuvat: Lappeenrannan kaupunki ja Creative Commons CC0-lisenssin alaiset kuvahakujen tulokset ellei kuvan yhteydessä toisin mainita.



Yhteyshenkilöt

Kaupunginarkkitehti Maarit Pimiä
puh. 040 653 0745, maarit.pimia@lappeenranta.fi

Kaavasuunnittelija Elina Moisio
puh. 040 649 5001, elina.moisio@lappeenranta.fi

Kaavasuunnittelija Niina Seppäläinen
puh. 040 668 4499, niina.seppalainen@lappeenranta.fi

